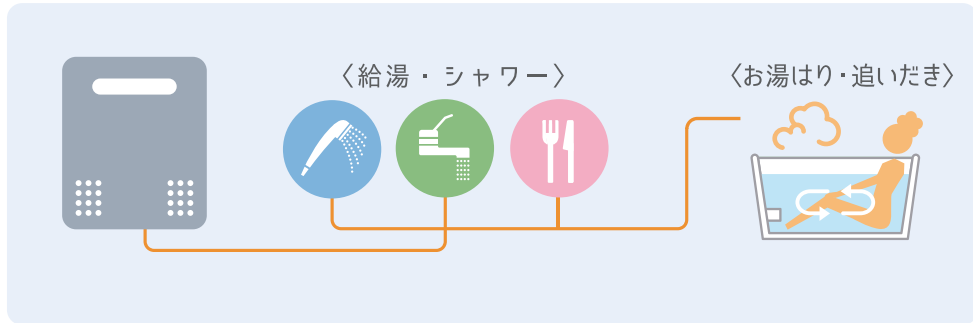




給湯器にはどんな種類があるの？

ガスふろ給湯器

1台で給湯器とふろがまの機能を持ったタイプです。



GT-C62 シリーズ

プレミアム	キレイと見まもりで安心をサポート	希望小売価格 ¥371,000	税抜価格	～
スタンダード	見まもりで安心をサポート	希望小売価格 ¥336,000	税抜価格	～
シンプル	浴室モニターで安心をサポート	希望小売価格 ¥291,000	税抜価格	～

“キレイ” “見まもり” の先進性。
人に寄り添う新型リモコン

RC-G00IEマルチセット



希望小売価格 ¥41,800

税抜価格

住空間に調和する上品なデザイン

RC-JI0IEマルチセット



希望小売価格 ¥33,000

税抜価格

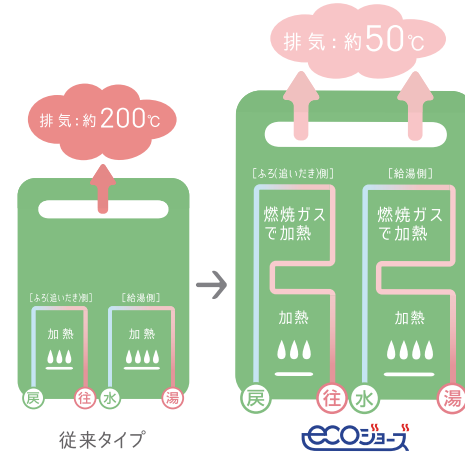
※見まもり機能には対応していません。

給湯器には暖房ができるタイプもあります。

※詳しくは弊社営業窓口にお問い合わせください。



よく聞くエコジョーズってなに？



今まで捨てられていた
排気ガスの熱を再利用します。
ムダは極力減らして
お湯をつくります。

だから

抜群の熱効率！

従来、約80%程度だった給湯熱効率が…
給湯約95%、ふろ約92%を実現！（JIS基準による）



スマートなエコスイッチ機能（台所とおふろの節約モードを自動で切替）



スイッチひとつで 5つのおトク機能

- 1 給湯量少しひかえめ
- 2 最適ふろ自動エコ運転
- 3 保温温度少しひかえめ
- 4 お湯はり少しひかえめ
- 5 給湯温度少しひかえめ

ランニングコストもこんなにおトク！

年間ランニングコスト^{※1}の比較
※LPガスの場合

従来タイプ
給湯：約133,100円
ふろ：約20,600円

エコジョーズ
給湯：約112,100円
ふろ：約17,900円

【給湯】約21,000円もおトク！
【ふろ】約2,700円もおトク！
約23,700円のおトク！

さらに
エコスイッチONでエコ運転すると、
ガス料金、水道料金合計で
約8,700円おトク！

年間約 32,400円！

※1 ランニングコスト、CO：排出量の計算式についてはガス給湯機器総合カタログをご参照ください。



給湯器で出来ることが増えたって本当？

キレイ

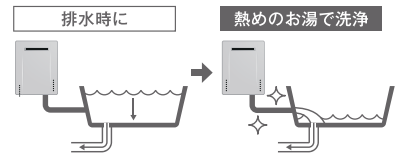
ノーリッジだけ!

熱洗浄配管クリーン*

プレミアム

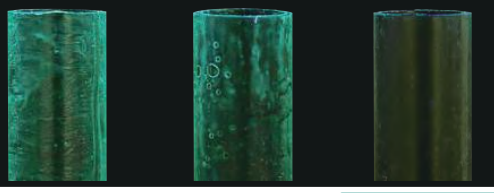
スタンダード

熱めのお湯でおふろの配管内に残ったお湯を押し流すことで、従来よりも配管内の皮脂成分などの汚れが落としやすくなりました。



※試験機関：当社実験による試験方法：人工皮脂汚れに発光試薬を混合し配管内に塗布。洗浄前後をブラックライトで照射(実使用での実証結果ではありません)配管サイズ：φ10 樹脂配管 洗浄水量：7L

熱洗浄配管クリーンの結果



配管クリーン前 従来の配管クリーン 熱洗浄配管クリーン
人工皮脂汚れを使った実験です。すべての汚れが落とせるわけではありません。
2016年10月ノーリッジ調べ(当社比)

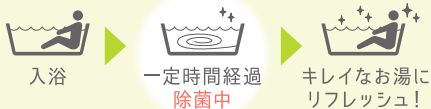
ノーリッジだけ!

99.9%以上の除菌性能のUV除菌ユニット搭載!

プレミアム

「UVキレイ入浴」で自動除菌!

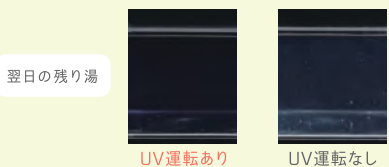
入室すると自動でセンサーが検知し、所定時間後、UV除菌ユニットで浴槽のお湯を除菌^{※1}します。



※60分連続運転後の効果。入浴のタイミングにより十分な効果が得られないことがあります。

にごり軽減

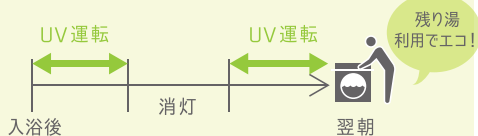
入浴後、時間が経つと濁ってくるお湯の濁りを軽減します^{※4}。



◆「UV除菌ユニット」は除菌するものであり、汚れを落とすものではありません。また、全ての菌に作用するものではありません。
※1 試験機関：衛生微生物研究センター 試験番号：28D-BT-019 試験方法：UV除菌ユニットを通過前後の試験液の菌数を測定。流量9.5L/min。試験結果：99.9%以上除菌(実使用での実証効果ではありません。使用環境により異なります。)※2 試験機関：衛生微生物研究センター 試験番号：28D-BT-431 試験方法：180L、40℃の試験液が入った試験浴槽においてUV除菌ユニットを循環運転。流量9.5L/min。試験結果：60分後で99%以上抑制(実使用での実証効果ではありません。使用環境により異なります。)※3 試験機関：衛生微生物研究センター 試験番号：28D-BT-352 試験方法180L、40℃の試験液が入った試験浴槽において「残り湯UVキレイ」を実施。流量9.5L/min。試験結果：14時間後、運転なしとの比較で99%以上抑制(実使用での実証効果ではありません。使用環境により効果は異なります。)※4 試験機関：当社実験による 試験条件：180L、4人入浴(使用環境・ご家庭により効果は異なります。)※5 試験機関：衛生微生物研究センター 試験番号：28D-BT-273 試験方法：におい原因物が付着した試験布を6段階臭気強度表示法にて評価 試験結果：「1.5X106(cfu/mL)の試験液に浸した布」：臭気強度4、「1.8X104(cfu/mL)の試験液に浸した布」：臭気強度1(実使用での実証効果ではありません。全ての菌に効果があるわけではありません。菌の種類・対象物の素材により効果は異なります。)その他詳細はガス給湯器総合カタログをご確認ください。

残り湯UVキレイ

入浴後の残り湯に、一定時間ずつ点灯と消灯を繰り返して、UV運転をする事で、菌の増殖を抑制^{※1}します。

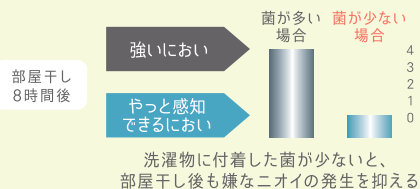


UV除菌ユニット(内部イメージ)

残り湯利用でエコ!

におい軽減

残り湯の菌が軽減されることで部屋干しなどによる洗濯物の嫌な臭いの発生を抑制します^{※5}。



お客様の声をご紹介します!



配管掃除から解放!

お風呂の配管汚れが気になって、追いだき機能も使う気になれずあまり使用していませんでした。でも「熱洗浄配管クリーン機能が付いた給湯器に替えてから配管掃除の手間が省け、空いた時間で趣味に没頭できる時間が増えました。

高校生の娘は主人が入った後のお風呂に入りたくないようで、毎日娘が入浴する前にはお風呂を沸かし直していました。水道代もガス代も気になっていましたが、どうしようもなく…。新しい給湯器に替えてからは、「UV除菌機能」のおかげで2番目でも気持ちよく入浴しています。娘のためにお風呂を沸かし直す必要もなくなったのでお財布も助かっています。



高校生の娘も納得!



洗濯も気持ちよく!

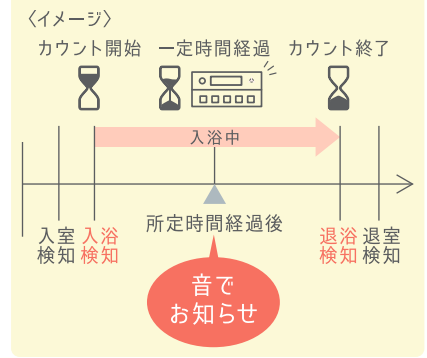
今まで少し臭いは気になるけど仕方ないし…と諦めつつ、お風呂の残り湯を使い洗濯していました。でも「残り湯UVキレイ」機能を使って除菌された残り湯で洗濯すると嫌な臭いが気にならなくなり、残り湯でも気持ちよく洗濯できるようになりました。水道代も削減できて役立ってます。

見まもり

「入浴タイマー」で長湯によるのぼせ対策

リモコン画面にも表示

浴槽に浸かったことを水位センサーが検知すると、自動的に入浴タイマーを開始、約5分おきに「ポーン」と鳴って時間経過をお知らせします。浴室リモコンには1分単位の入浴時間も表示されます。

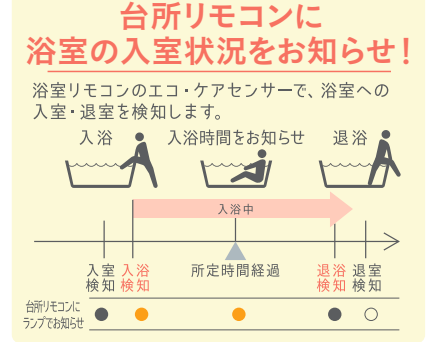


「浴室モニター機能」で気づき遅れ対策！

ランプでお知らせ

浴室モニター

- 浴室に入る → 浴槽に入る → 浴槽から出る
- 浴槽から出る → 浴室を出る → 浴槽から出る
- 消灯
- 白色に点灯
- オレンジに点灯



「ゆるやか浴機能」で負担軽減！

お湯はり開始 40°C

-2°Cで沸き上げ

入浴をセンサーが検知

ゆるやかに追いき

追いき完了 42°C

体への負担を軽減するため、入浴を検知するまでは、設定温度から-2°Cで沸き上げます。

「ゆるやか浴機能」はヒートショック対策にも！

ヒートショックとは、暖かい部屋から寒い部屋への移動などによる急激な温度の変化によって血圧が上下に大きく変動することをきっかけにして起こる健康被害のことです。

（東京都健康長寿医療センター「入浴時の温度管理に注意してヒートショックを予防しましょう」より引用）

寒冷環境における血圧変動

※注釈
被験者：8名男性
方法：42°Cの湯温にて入浴・居室・洗い場、入浴直後のそれぞれにて収縮期血圧を測定したものの出典元：弊社調べ

※温度による血圧の変化や入浴時間などについては個人差があります。※必ずしも入浴事故の発生を防ぐ機能ではありません。※入浴事故の要因は記載している内容が全てではありません。※RC-G001系リモコンが必要です。



USER'S VOICE
給湯器を替えてよかった！

お客様の声をご紹介します！



主人は酔っ払って帰ってきた日はお風呂で寝てしまうことが多く、いつも溺れたりしてないか心配でした。新しいリモコンは一定時間ごと「ポーン」と鳴るのでウトウトしていても気が付くらしく起こしに行くことが減りました。万が一の時も安心です。

病気がちな妻の入浴は何かと心配で、入浴中倒れていないか浴室まで何度か確認に行っていました。リビングから台所リモコンで浴室の状況が分かるようになったので浴室に確認に行く回数も減りました。妻自身もゆっくり入浴できるようになり喜んでます。お互いに安心できるので買い替えてよかったです。



遠隔操作と見まもり機能が便利な無線LAN対応リモコンもあります！

RC-G001EW マルチセット 希望小売価格 **¥46,800** 税抜価格

■離れて暮す家族の見まもり

離れて暮す家族の給湯器使用状況を翌朝に通知

■スマートスピーカーでリモコン操作

リモコン操作をするために立ち上がらなくてもスピーカーに話しかけるだけ。

※離れて暮すご家族の家にRC-G001EWマルチセットを設置し、ご自身のスマートフォンを接続する必要があります。

※対応するスマートスピーカーやその他詳細は弊社営業窓口にお問い合わせください。※スマートスピーカーイラストはイメージです。